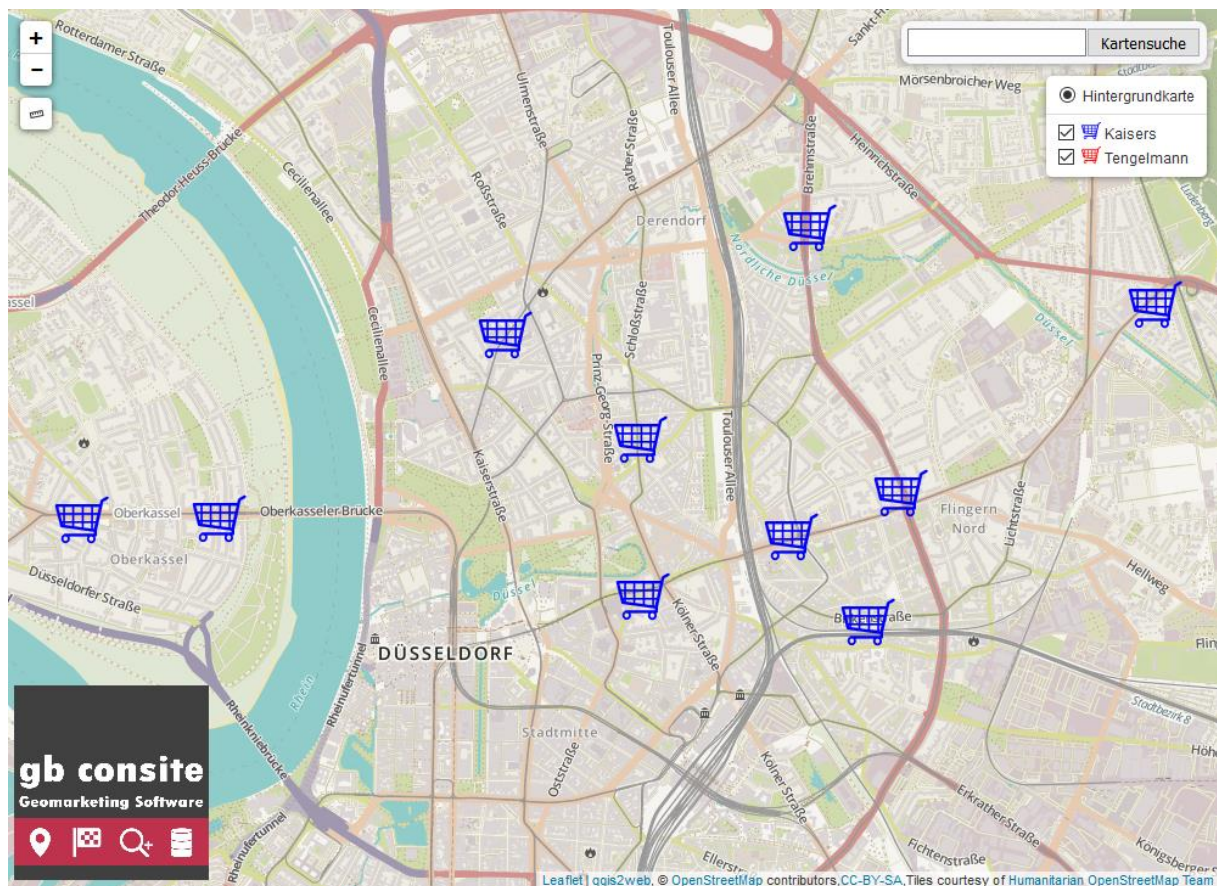


## Konzentration im Lebensmitteleinzelhandel

Nach der Ablehnung der EDEKA-Übernahme durch das Kartellamt und der Aufhebung der Ministererlaubnis durch den Widerspruch von Wettbewerbern der Lebensmittelbranche (Rewe, Norma, Migros) wird die Supermarktkette Kaiser's Tengelmann wohl zerschlagen und die Filialen nicht en bloc verkauft, sondern einzeln vermarktet. So stehen die Filialen in NRW (107) seit dem 17.10.2016 als erste zum Verkauf.

Für Interessenten gilt es nun schnell zu sein und herauszufinden, welche der Filialen unter neuer Regie erfolgreich sein können. Welche Standorte eignen sich am besten für die Erweiterung des eigenen Filialnetzes und bieten eine optimale Integration in die bestehende Logistik? Für beides gilt: Entscheidend ist neben der Verkaufsfläche insbesondere die Lage.



Dabei sind die Möglichkeiten vielfältig. Wo heute noch ein ums Überleben kämpfender Lebensmittler war, der es auf Grund der nicht passenden Verkaufsfläche oder Lage nicht geschafft hat, kann morgen schon ein wettbewerbsfähiger Drogeriemarkt, Tierfutterhändler, Getränkemarkt oder ein neuer Sonderpostenmarkt entstehen.

### Die Lage ist entscheidend für den zukünftigen Erfolg der Filialen

Lage bedeutet: Erreichbarkeit, Bedarf (Potenzial), Frequenz und Wettbewerber.

Die Fragen, die schnell zu beantworten sind, lauten:

1. Wie ist die Erreichbarkeit der Filiale?
2. Wie viele Einwohner / Haushalte leben im nahen Umfeld und welche Kaufkraft ist vorhanden?
3. Gibt es in unmittelbarer Nähe weitere Kundenmagneten (Frequenzbringer)?
4. Wie viele und welche Wettbewerber sind in der Nähe?

Können diese Fragen belastbar und schnell beantwortet werden, ist die Grundlage für weitere Entscheidungen geschaffen.

Mit dem Online Standortcheck der gb consite können Sie genau diese Fragen schnell und zuverlässig beantworten – sofort! Rund um die Uhr steht Ihnen unser Portal zur Standortanalyse und -bewertung zur Verfügung.

Registrieren Sie sich gleich [hier!](https://www.standortanalyse.biz/standortcheck/account/login) <https://www.standortanalyse.biz/standortcheck/account/login>  
Eine Karte aller Kaiser's Filialen in Deutschland finden Sie hier:  
<http://maps.gbconsite.de/kaisers-tengelmann/>

Mehr zur gb consite GmbH unter [www.gbconsite.de](http://www.gbconsite.de).