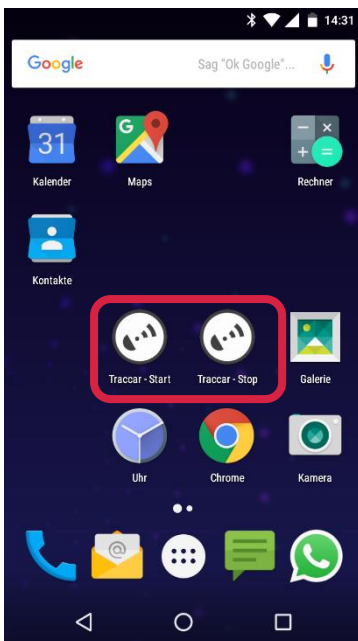
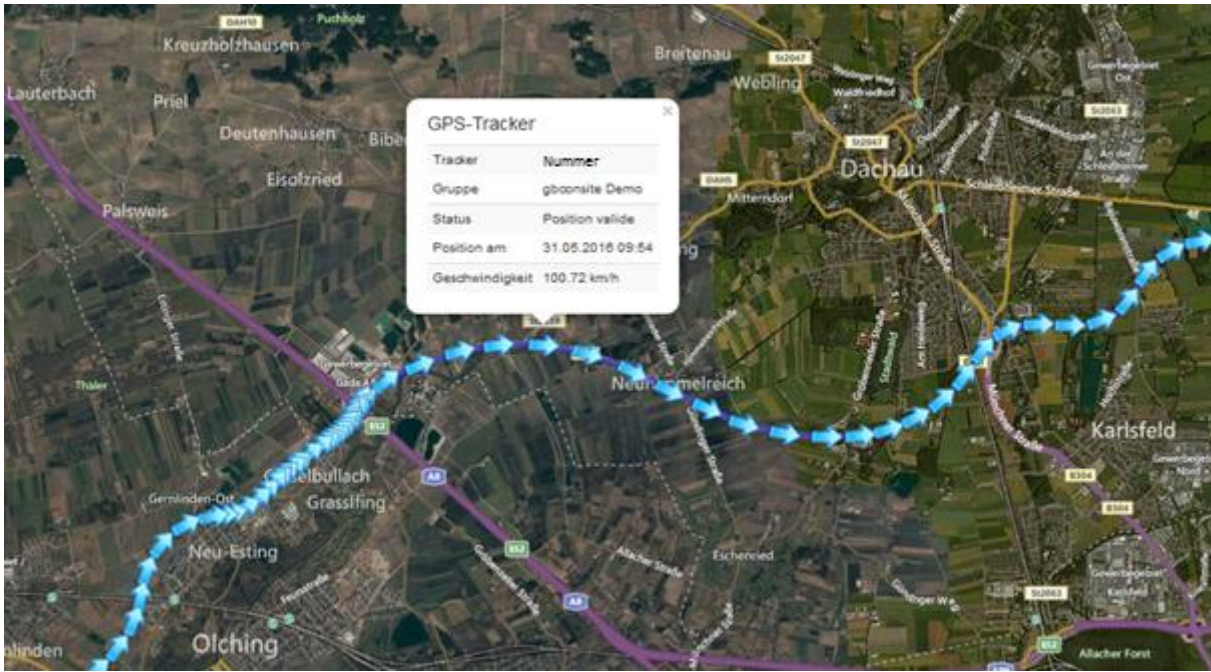


Tracking in MultiRoute Go! & Tour!



Mit Hilfe einer kostenfreien App zum Tracking (Traccar Client) lassen sich live die Zusteller in ihren Trägerbezirken oder auch die Speditionsfahrzeuge auf Ihren Touren verfolgen. Fahrten werden historisiert und lassen sich auch im Nachgang überprüfen.



Sehen Sie in Echtzeit die Position und auch die Geschwindigkeit Ihres Fuhrparks. Durch die Historisierung der getrackten Touren können Zeit-/Lieferverzögerungen analysiert werden.

Das Tracking läuft mit Hilfe einer auf einem mobilen Endgerät installierten App, die an- und auch ausgeschaltet werden muss. Damit genügt sie auch den datenschutzrechtlichen Anforderungen, da sie nur zur Tourenplanung und Einsatzkoordination eingesetzt wird.

Beispiel:

Der Zusteller der Tageszeitung wartet auf das Speditionsfahrzeug an der Abladestelle. Nach 10 Minuten warten im Regen ruft er den zuständigen Gebietsleiter an, der ihm mitteilen kann, wo sich das Speditionsfahrzeug befindet. Die Arbeitszeit dieses Zustellers verlängert sich an diesem Tag um die Wartezeit. Diese lässt sich auf Grund des Trackings dokumentieren und begründen.

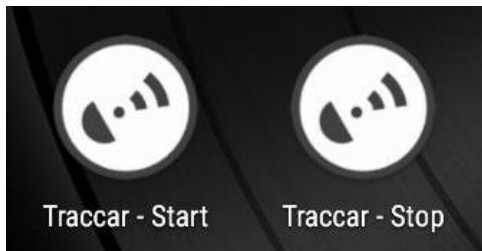
Die App ist geeignet für die Verwendung in Fahrzeugen, aber auch Zusteller, die zu Fuß unterwegs sind, können darüber getrackt werden.

Installationshinweise

Android: <https://play.google.com/store/apps/details?id=org.traccar.client>

Apple iOS: <https://itunes.apple.com/us/app/traccar-client/id843156974>

In der Android-Version können Sie noch auf die drei Punkte rechts oben tippen und "Verknüpfung hinzufügen" wählen und erhalten auf Ihrem Startbildschirm diese beiden App-Icons:



In der Apple iOS-Version können Sie das Tracking nur über das Umlegen des kleinen Schalters "Dienststatus" aktivieren.

Dann können Sie die Einstellungen für den Traccar-Client auf Ihrem Smartphone vornehmen (die Geräteerkennung erhalten Sie von uns!):

Geräteerkennung: XXXXXXXX

Serveradresse: <https://track.gbconsite.de:5055>

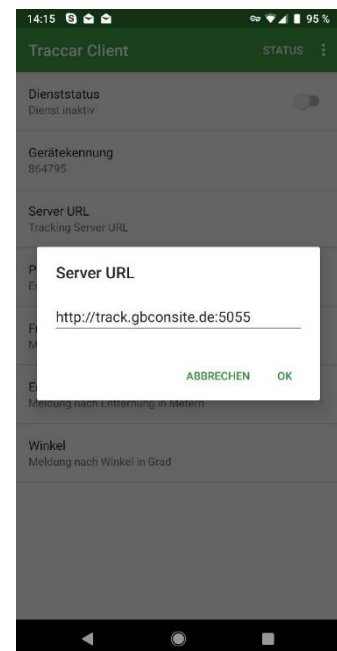
Positionsgenauigkeit: Hoch

Frequenz: 5 (zu Fuß) oder 60 (Kfz)

Entfernung: 10

Winkel: 30

Datenherkunft: gemischt



Bitte nicht vergessen, GPS auf Ihrem mobilen Endgerät zu aktivieren!

Das Tracking-Modul lässt sich auch offline verwenden (ohne mobile Daten). Nach Beendigung synchronisieren Sie einfach den Track und dieser erscheint in MultiRoute Go! & Tour! für eine Nachbetrachtung.

Interesse?

Weitere Fragen hierzu beantwortet Ihnen gerne Alina Erke, Fon 089 30 90 52 97-5, alina.erke@gbconsite.de.